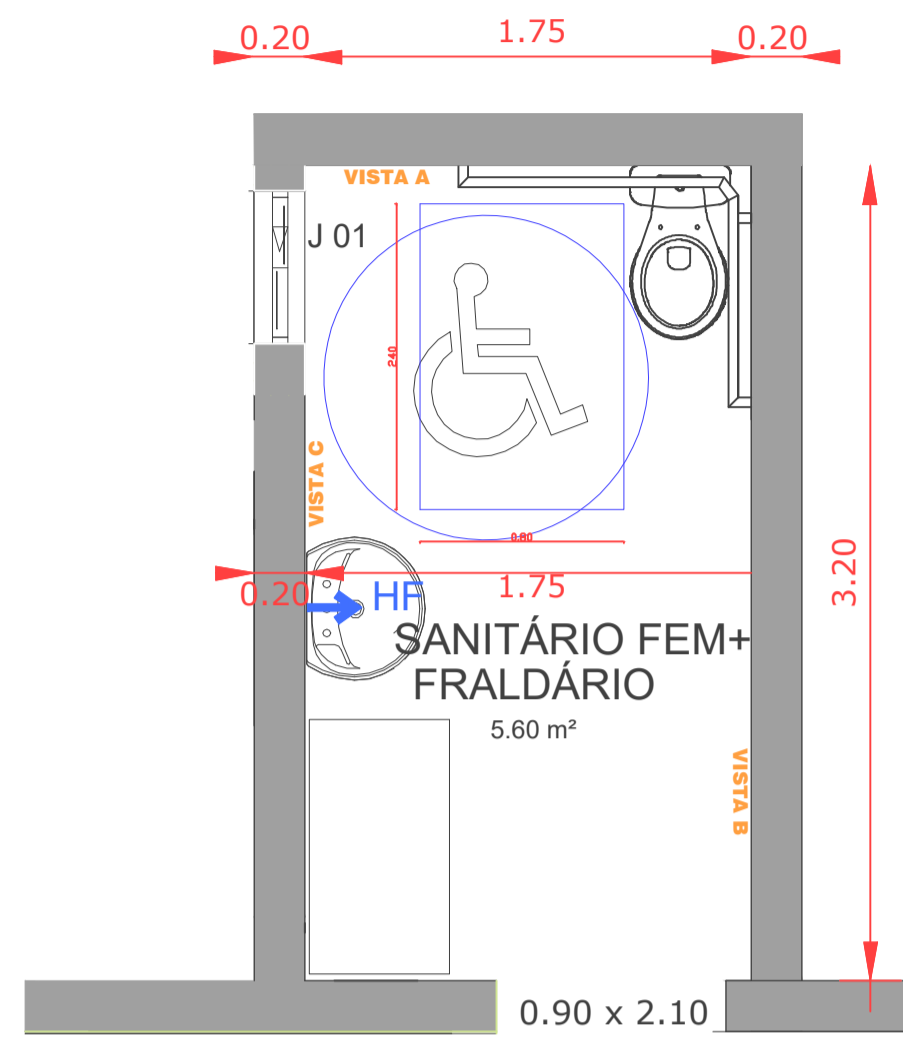
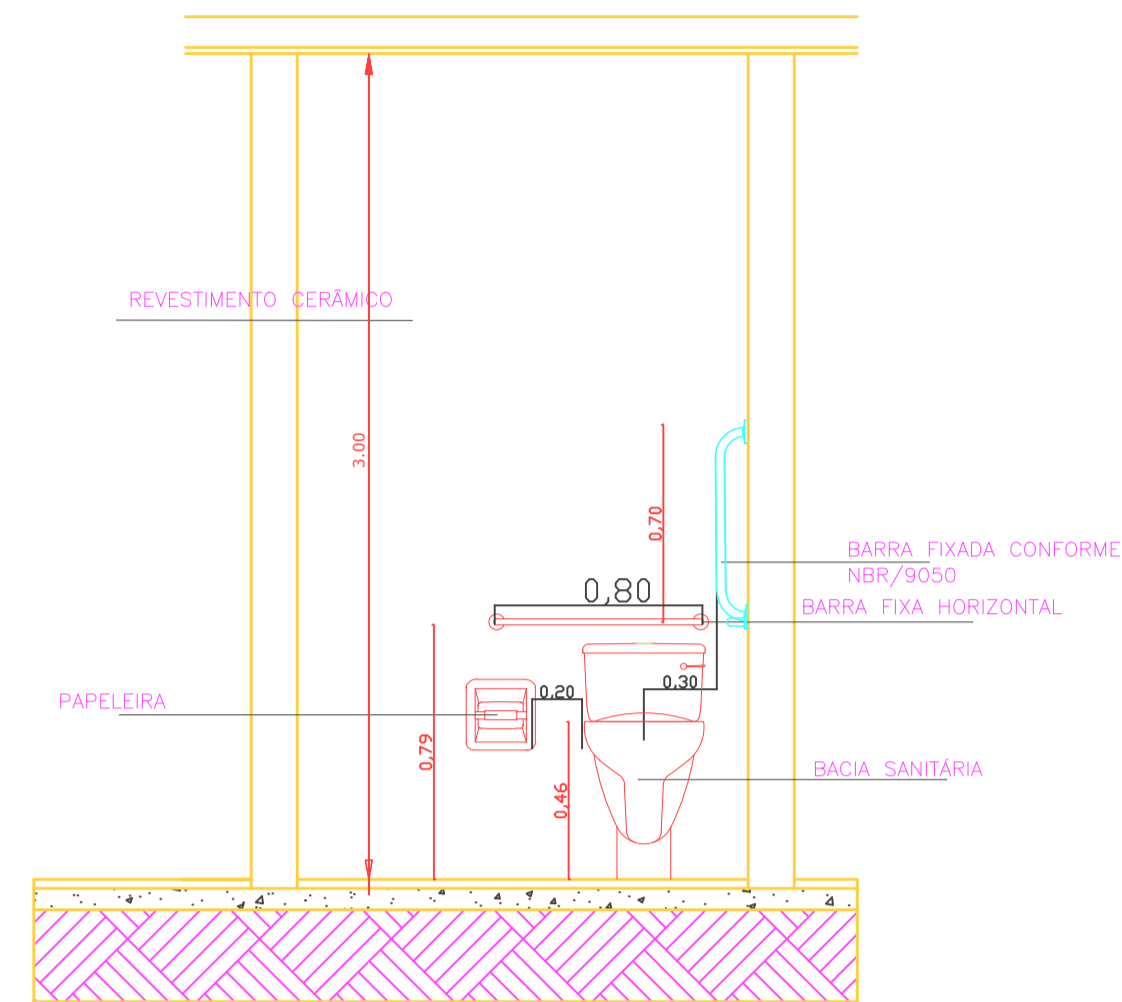


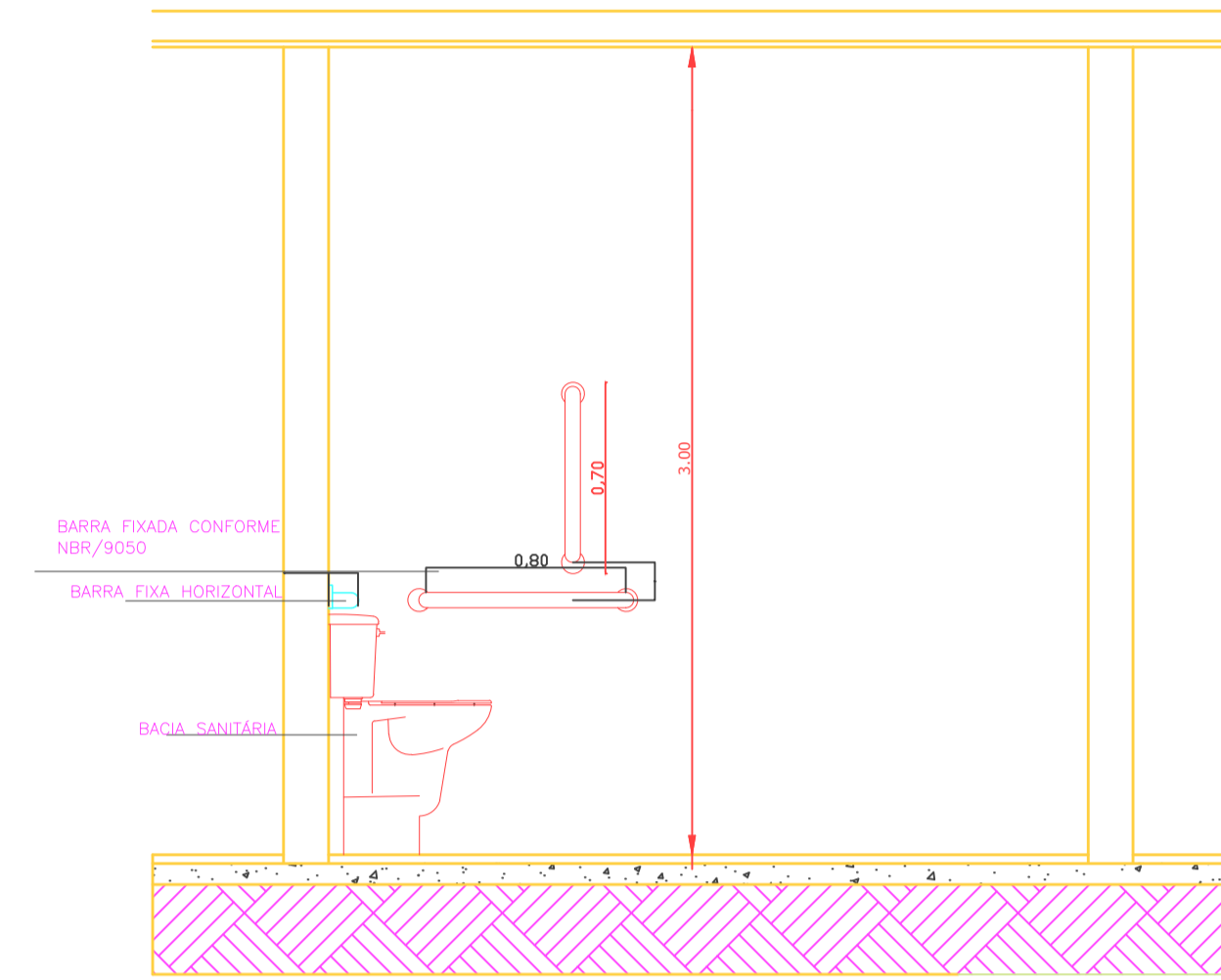
SANITÁRIO FEMININO -FRALDÁRIO



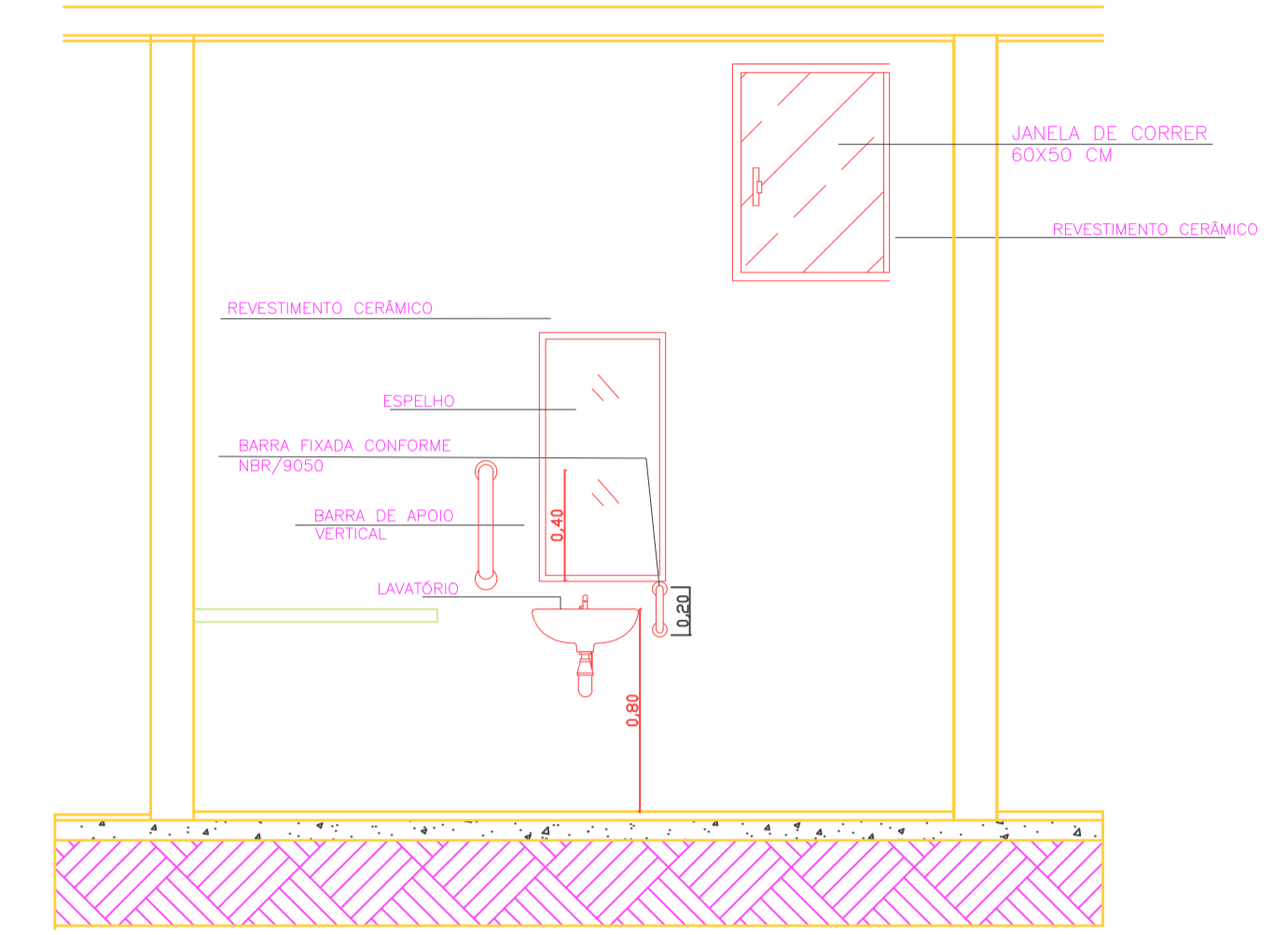
PLANTA BAIXA SEM ESCALA



VISTA A Escala 1:10

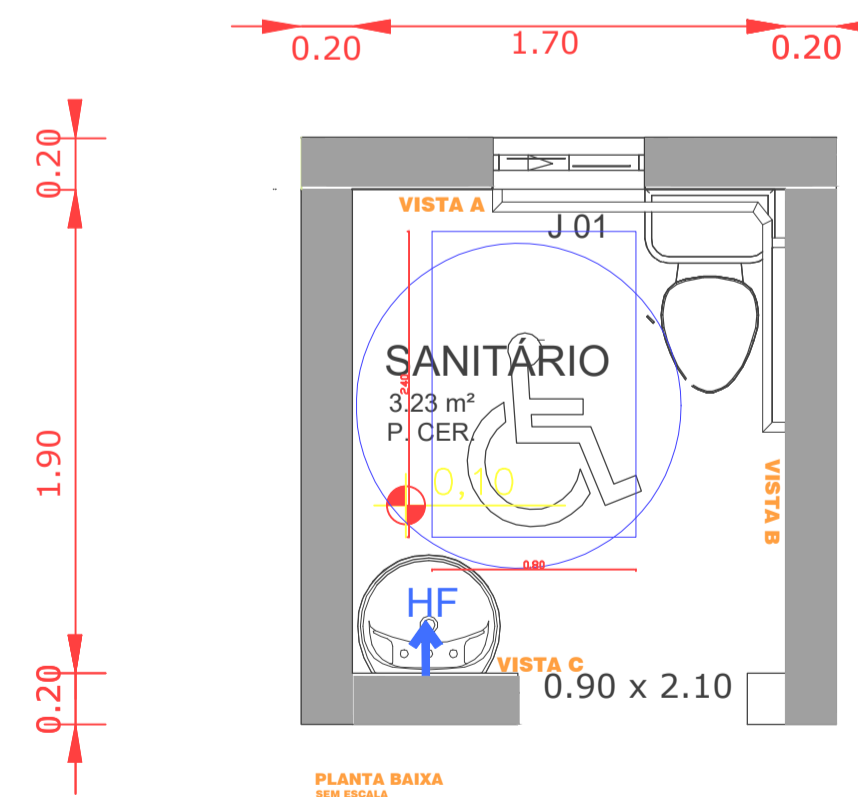


VISTA B Escala 1:10

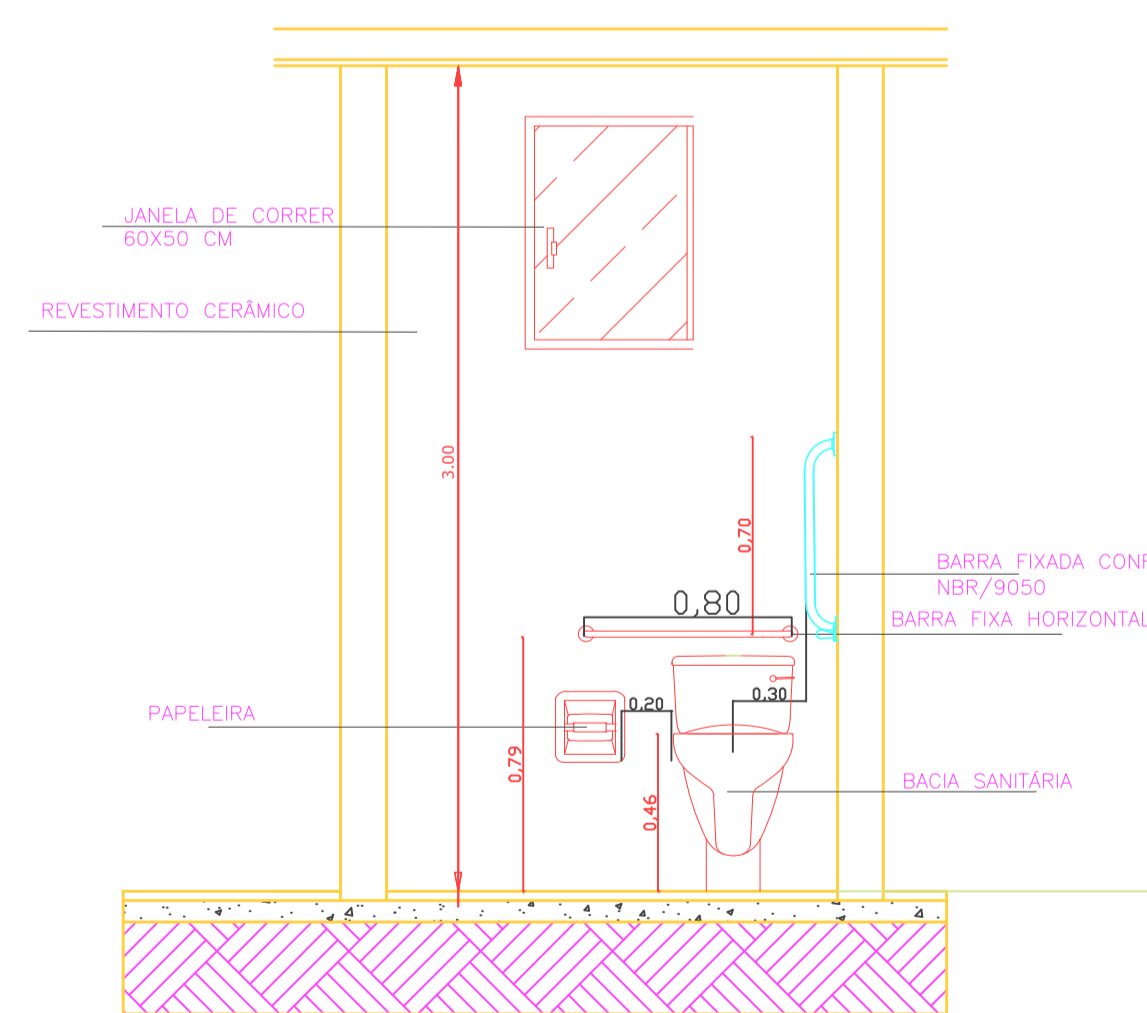


VISTA C Escala 1:10

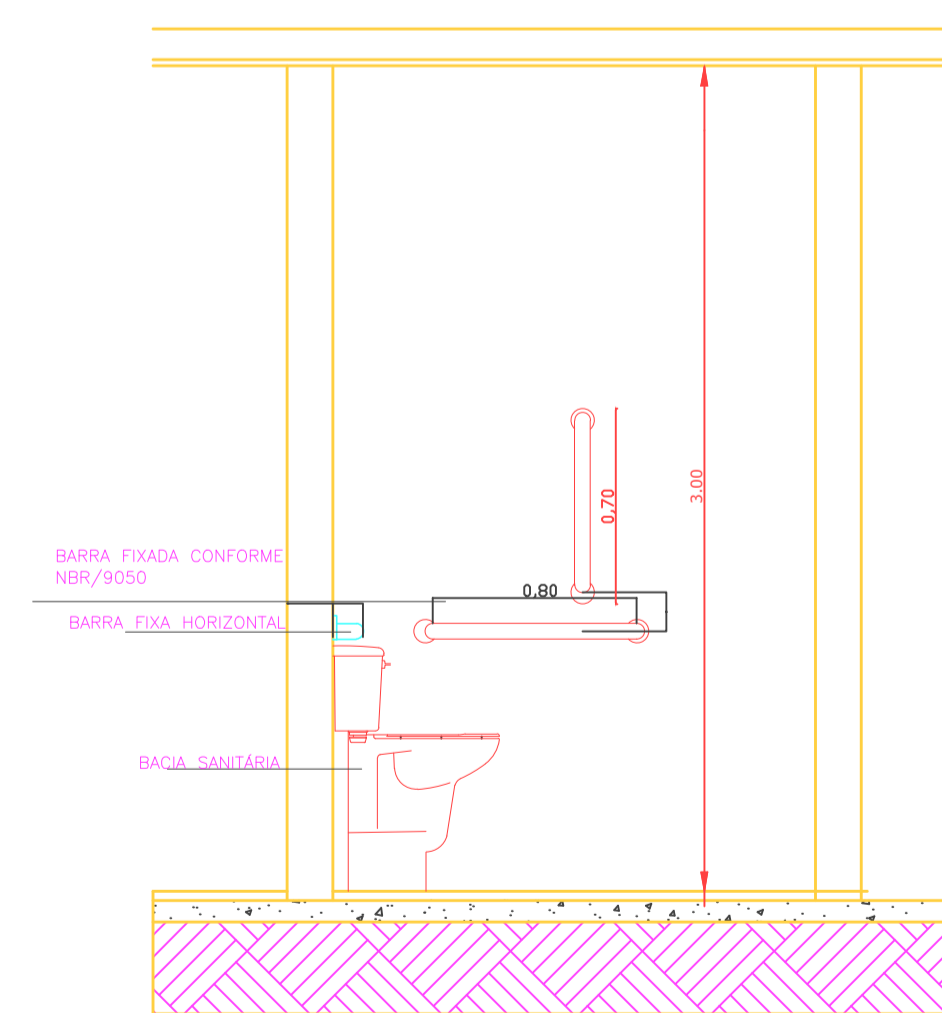
SANITÁRIO - CONSULTÓRIO DIFERENCIADO



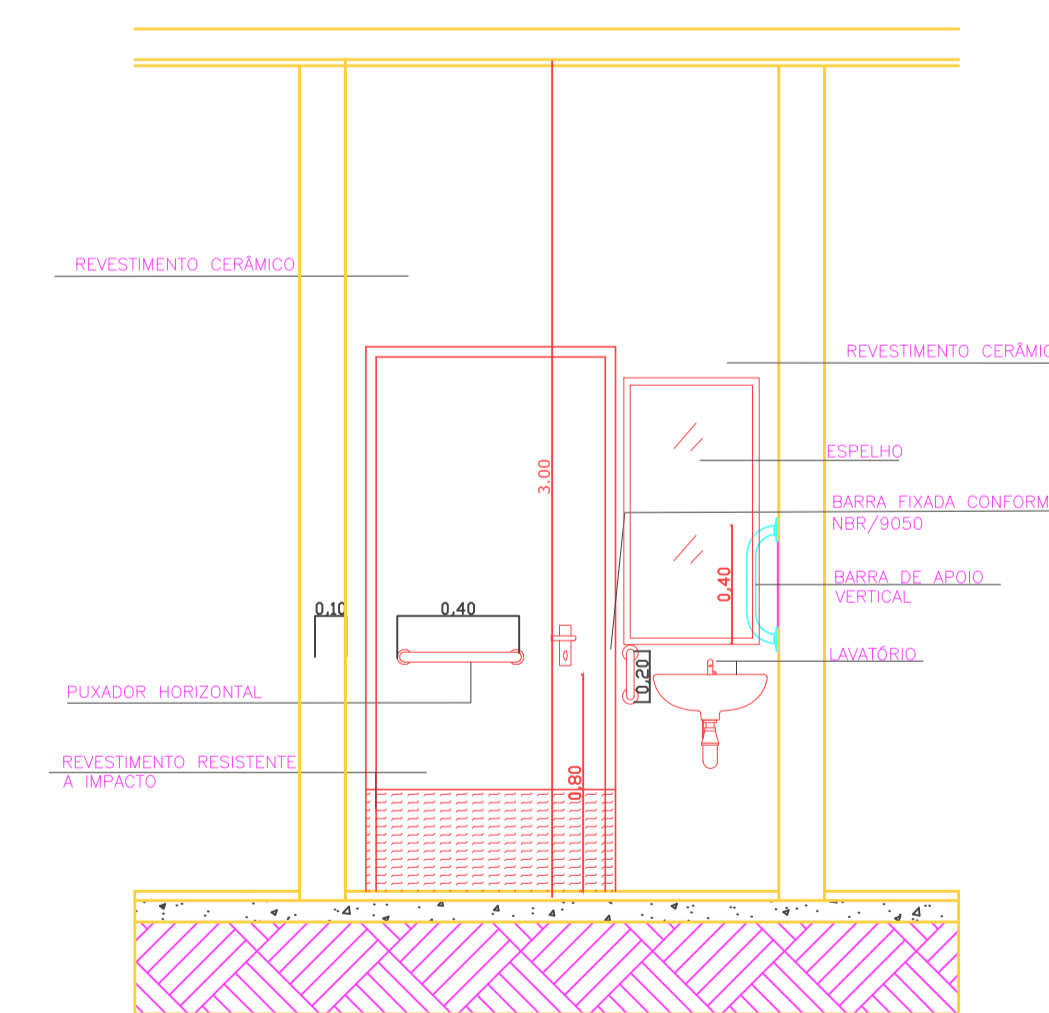
PLANTA BAIXA SEM ESCALA



VISTA A Escala 1:10



VISTA B Escala 1:10



VISTA C Escala 1:10

VIGILANCIA SANITÁRIA:	
OBRA:	AMPLIAÇÃO NA UNIDADE BÁSICA DE SAÚDE JARDIM PRIMAVERA
LOCAL:	NOVA ESPERANÇA DO SUDESTE - PR
PROPRIETÁRIO:	MUNICÍPIO NOVA ESPERANÇA DO SUDESTE - ESTADO DO PARANÁ
DATA:	JANEIRO/2024
ESCALA:	INDICADA
ENDEREÇO:	LOTE Nº 36-B-1 DA GLEBA Nº 24-FB RUA MOACIR SERGIO ARNAUST
PROPRIETÁRIO:	JAME DA SILVA STANG PREFEITO MUNICIPAL
ÁREA TOTAL:	524,93 M2
PROJETO:	ARQUITETÔNICO
RESPONSÁVEL TÉCNICO:	05/07